

## 多角度风扇 落地或吊顶两种方式均可使用的多用途型

# 落地式和吊顶式 角度可调

新产品



直径  
φ288

■ SJF-300LA-8A

角度可调的多角度型!



不管是落地还是吊顶使用，均可上下调节角度!

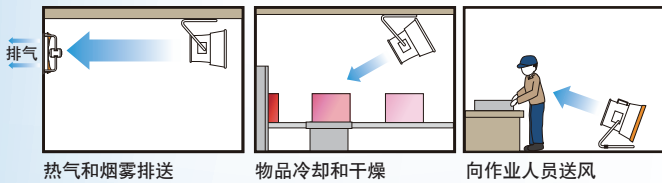
无需使用工具，就能对着目标送风。

可利用工厂内的横梁等进行吊顶式安装!



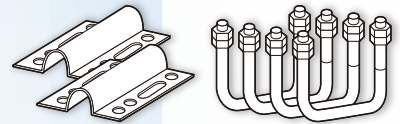
节省空间，可用于送风和循环。

### 用途

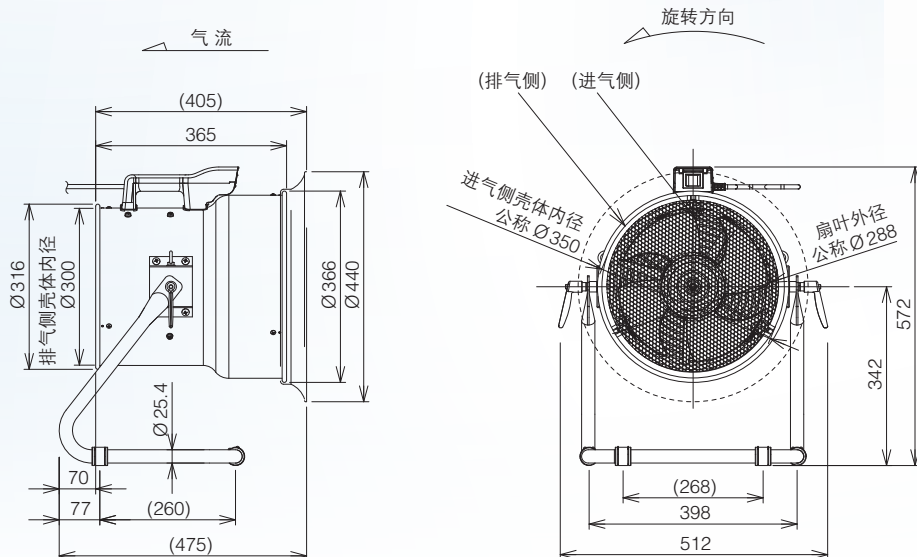


### 另售品介绍

- 悬吊配件套件
  - ① 悬吊配件……2个
  - ② U形螺栓……4个
  - ※带螺母，安装宽度100mm专用



### 外形图



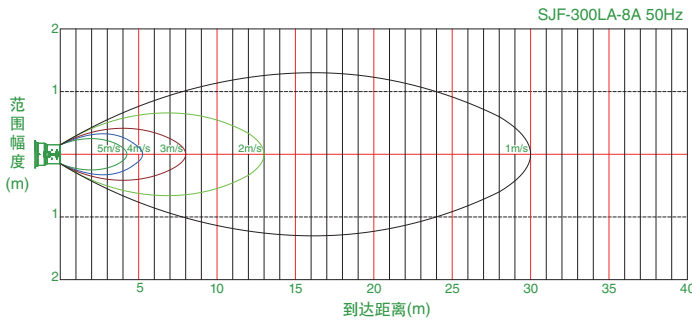


## 风的到达距离 30m!

※测试的高度为扇叶的中心高度。

※本资料仅是在理想条件下的特性，实际上根据使用环境的不同，分布范围多少会存在差异。

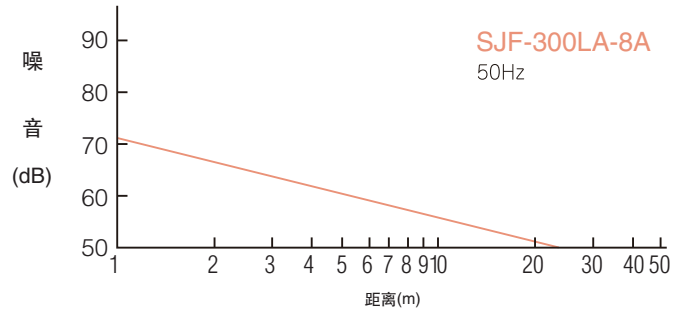
### ■等风速分布图



※测试的高度为扇叶的中心高度。

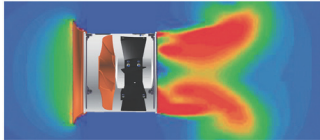
※本资料仅是在理想条件下的特性，实际上根据使用环境的不同，分布范围多少会存在差异。

### ■噪音特性图

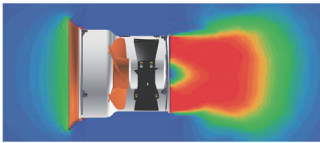


※上述的噪音值是根据 JIS B 8346 标准计算出来的数值。  
噪音特性为送风方向的延长值。

#### 传统产品



#### 新产品 SJF-300LA-8A

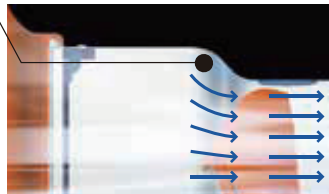


### VF DESIGN

1. 能让风顺畅流动的扩管构造。
2. 机器的壳体，实现了消除多余涡流的空间制作。
3. 两级喇叭口的结构，最大限度的减少了旋转流（风的漩涡）的产生。

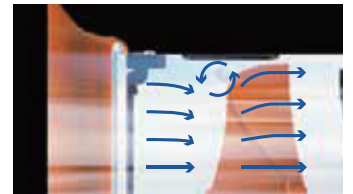
※ VF DESIGN ... Vortex Free Design  
(不产生漩涡的结构)

#### 新产品 SJF-300LA-8A



通过控制风的漩涡，减少阻力和共振噪音

#### 传统产品



风的漩涡会产生额外的阻力和共振噪音

型号	电源	频率	扇叶		马达		风量	噪音值	重量	保护装置
			外径	叶数	输出	极数				
SJF-300LA-8A	单相 220V	50Hz	288mm	4片	200W	2P	82m <sup>3</sup> /min	71dB	15.4kg	电磁开关 (附热敏继电器)

※配有安全装置，保护马达不过载（过负荷）影响。

※保护装置热敏继电器的设定值为4A。

※可使用环境温度范围为0°C~40°C、环境湿度为80%以下。

※配有电源线2m。无插头，请准备一个与使用的插座相匹配的插头。

※风量为JIS C 9601根据风扇的风量测试方法测出来的数值。