

使用说明书

Instruction Manual

杜瓦瓶

30/4 CAL (1248)	5-404-01	31 C (1242)	5-404-04
31 CAL (1252)	5-404-02	32 C (1243)	5-404-05
33 CAL (1254)	5-404-03	33 C (1244)	5-404-06
		34 C (1245)	5-404-07

非常感谢您选购我们的产品。
为了您能够好地使用本产品，请在使用前仔细阅读本使用说明书。
阅读后，请妥善保管好该手册，以备在使用过程中随时查阅相关操作说明。



5-404-01~03



5-404-04~07

规格

材质	外层/涂漆钢 (5-404-01~03) 或铝 (5-404-04~07) , 杜瓦瓶/硼硅酸玻璃3.3, 手柄/铝, 夹具/不锈钢, 盖子/PE·PU	
可使用温度	杜瓦瓶	-200°C~+150°C (如果时间短+200°C) 无盖情况/-196°C~+150°C
	盖子	-196°C~+80°C
	外层	-10~+60°C
硼硅酸玻璃	化学特性	耐水: 符合DIN-ISO 719标准 (98°C) 耐水: 符合DIN-ISO 720标准 (121°C) 耐酸: 符合DIN-ISO 1776标准 耐碱: 符合ISO 695-A2标准
	光学特性	光谱范围: 310~200nm (吸收可忽略不计)
	物理特性	线膨胀系数: $3.3 \times 10^{-6} 1/K$ (20-300°C) 密度: 2.23 g/cm ³ 比热容: 910 J/kg K 变态温度: 525°C

※上述规格可能会因产品改良而变更，恕不另行通知。

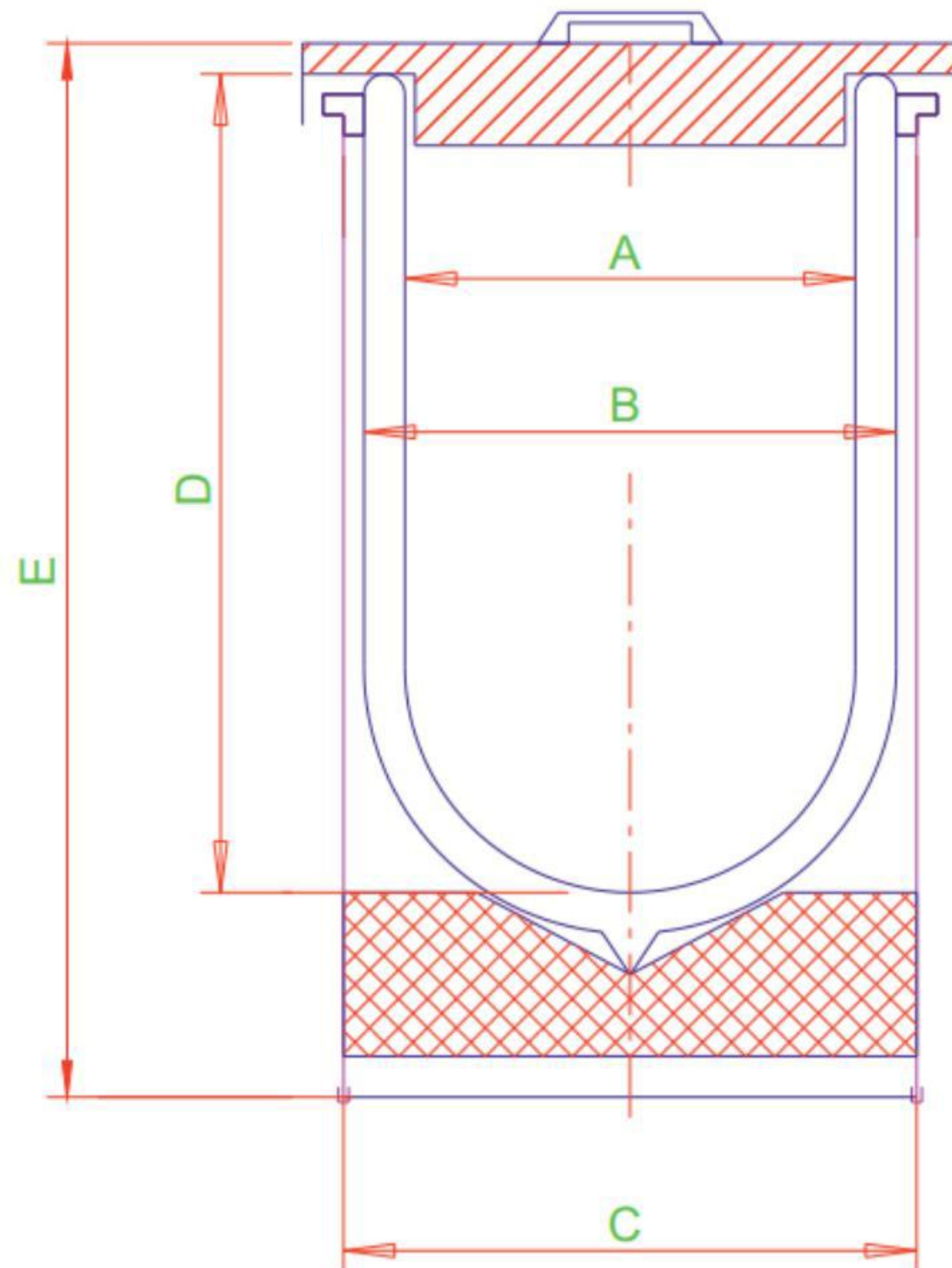
注意事项

- 请事先在公司内部建立关于处理液氮事故的措施和急救措施的规定，并周知众人·且贯彻执行。
- 请指导所有工作人员如何处理液氮。
- 虽然本产品可与液氮一起使用，但由于其开口较大，不适合储存液氮。储存只能用CO₂（仅限干冰）。
- 使用前一定要彻底检查容器是否有划痕、裂纹或其他异常情况。如果有损坏或异常，切勿使用该容器。
- 请始终在平坦的地面上竖直放置·运输容器。
- 请勿让容器受到强烈冲击。
- 本产品只能用于内部运输。它没有获得ADR批准用于公路运输。
- CO₂的保留时间和蒸发量受容器条件的影响很大。因此，由于老化或其他原因，可能会与本说明书中所述的数值不同。请检查液氮的蒸发量，看到它增加时请考虑更换。
- 废弃本产品时，请遵守公司内部的规定和当地政府的指示。

<使用上的注意>

- 在容器中储存CO₂时，为防止内部增压，请务必在盖子中央开一个φ2mm的通气孔。另外，还请注意不要堵塞通气口。
 - 在工作·搬运过程中，一请务必穿戴合适的防护设备（手套、护目镜、围裙等）。以避免皮肤暴露。
 - 使用前请务必检查产品是否有划痕、裂纹、碎裂或其他异常情况。
 - 为防止产品劣化并维护安全，请遵守使用温度范围。
 - 填充时请注意不要损坏容器内部的玻璃杜瓦瓶。如果它被损坏，性能将会出现明显的劣化。
 - 如果液氮附着在衣服上，请立即脱下。
 - 如果液氮沾到皮肤或眼睛上，请立即寻求医生诊断。
 - 请确保在通风良好的地方工作。
 - 请勿用超过容量的液氮（液面接触到盖子的程度）填充容器。
 - 处理液氮时请小心，可能发生冻伤和缺氧的危险。
 - 请注意液氮注入容器的输送方式。移动时为避免容器摇晃，请利用台车装载大型容器。
 - 为了避免绊倒的危险，移动时请使用电梯而不是楼梯。
 - 用电梯运输液氮容器时，出于安全考虑，请勿乘坐电梯（只有容器应在电梯中运输）。并请确保在去往楼层的中途，没有他人同乘。
 - 请勿与氦（气体或液体）一起使用。
 - 本产品是无维护的。请注意不要用金属、陶瓷或其他物体损坏它。如被损坏，性能将会出现明显的劣化。
-

尺寸



编号	A(φmm)	B(φmm)	C(φmm)	D(mm)	E(mm)
5-404-01	158	183	210	250	340
5-404-02	200	230	250	350	475
5-404-03	250	280	300	480	615
5-404-04	200	230	250	350	475
5-404-05	200	230	250	500	610
5-404-06	250	280	300	480	615
5-404-07	250	280	300	620	750

编号	型号		最大容量 (约)	重量 (约)	CO2蒸发量 (kg/d)
5-404-01	30/4 CAL	1248	4L	5kg	0.45
5-404-02	31 CAL	1252	10L	8kg	0.4
5-404-03	33 CAL	1254	21L	14kg	0.6
5-404-04	31C	1242	10L	8kg	0.4
5-404-05	32C	1243	14L	9kg	0.4
5-404-06	33C	1244	21L	14kg	0.6
5-404-07	34C	1245	28L	16kg	0.6

※CO2的蒸发量受产品的老化而影响。



亚速旺（上海）商贸有限公司

企业QQ: 800050617

客服热线: 021-54033266

邮箱: information@mail.as-1.cn

官方网站: <https://www.asonline.cn/>

2022年4月版